



# Ascenseurs / Élévateurs privatifs

**ARATAL**  
ATTRACTIVE MOBILITY 



Ascenseurs / Elévateurs  
privatifs

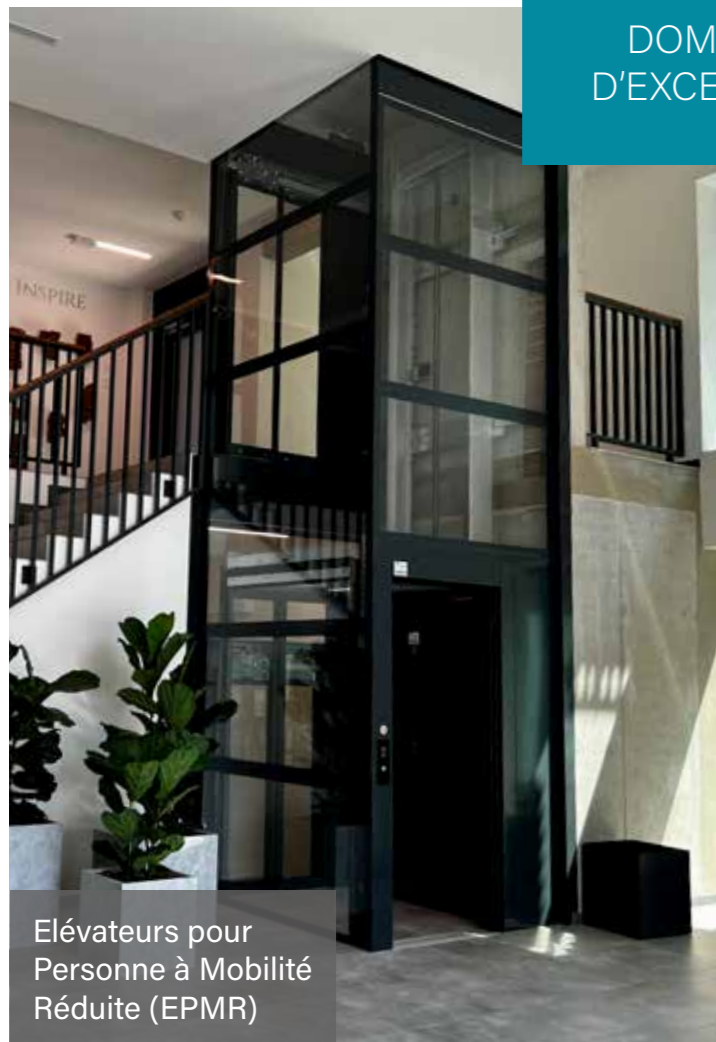


Sièges monte-escaliers



4

DOMAINES  
D'EXCELLENCE



Elévateurs pour  
Personne à Mobilité  
Réduite (EPMR)



Monte-charge



## Des métiers dédiés

### Etre à l'écoute et conseiller

Prise de contact et accueil,  
étude personnalisée et  
définition de la solution la  
mieux adaptée,  
devis gratuit.

### Faire

Visite sur site,  
dossier technique, livraison,  
installation, mise en service  
et formation des utilisateurs.

### Assister

Après installation :  
entretien, conseils  
et dépannage.

## Plus de 48 ans d'expérience

### Acteur majeur

ARATAL ATTRACTIVE MOBILITY  
est une référence incontournable  
dans le domaine de l'accessibilité  
en Bourgogne et Rhône-Alpes.

### Tous publics

Des solutions sur-mesure  
pour les particuliers,  
les professionnels  
et les collectivités.

### Sécurité et conformité

Des produits sélectionnés pour  
leur fiabilité et leur robustesse,  
des installations réalisées dans  
le respect des normes en vigueur  
par nos techniciens qualifiés,  
et régulièrement formés aux  
évolutions de nos métiers.

### Garantie

Matériel provenant de  
fabricants reconnus pour la qualité  
et la longévité de leurs appareils,  
confort et suivi de nos installations  
par des équipes spécialisées  
à proximité.





# L'accessibilité est notre métier

- | 1 150 m<sup>2</sup> d'exposition
- | Pour les particuliers, les professionnels et les collectivités
- | Appareils en démonstration



## Attractive Mobility

### | Etude et devis gratuit

- Définition des besoins
- Conseils, écoute active
- Simulation en réalité augmentée

### | Conception sur-mesure

- Bureau d'études intégré
- Simulation 3D et 4D
- Chiffrage « clé en main » incluant travaux de maçonnerie, électricité, ...

### | Installation Rapide

- Techniciens experts
- Essais et mise en service
- Respect des délais
- Coordination tous corps d'état chantier

### | SAV - Maintenance

- Prise en charge des appels 6 jours/7
- Interventions 5 jours/7
- Une équipe dédiée et proche de l'installation
- Contrat de maintenance
- Extension de garantie

## Chiffres clés

| **48 ANS**  
d'expérience

| Des fournisseurs partenaires sélectionnés pour la qualité et la fiabilité de leurs produits

| **1** siège monte-escaliers installé par jour

| **2** élévateurs, plateformes, monte-charge installés par semaine

## Un rayonnement régional

Bourgogne & Rhône-Alpes

Ascensoriste pour les collectivités depuis 1976, la société ARATAL ATTRACTIVE MOBILITY est devenue, au fil des années, la référence incontournable en tant que spécialiste des élévateurs de personnes et de charge bien au-delà des frontières de la Saône-et-Loire.

ARATAL ATTRACTIVE MOBILITY est aussi une structure à taille humaine au sein de laquelle vous connaissez vos interlocuteurs.



1976  
Création de ARA  
Ascenseurs, fermetures,  
monte-charge chez les  
professionnels.

2001  
Création de TAL  
Développement des solutions  
d'accessibilité chez les  
particuliers et collectivités.

2003  
Fusion des 2 sociétés  
Création de l'entité  
ARATAL

2012  
Rachat de FERA  
(France Elévateurs Rhône-Alpes)

2018  
Naissance de ARATAL ATTRACTIVE MOBILITY  
Cession des activités ascenseurs et fermetures. Spécialisation dans  
les solutions d'accessibilité et de monte-charge chez les particuliers,  
les professionnels et les collectivités.  
Entrée au capital du fabricant CIBES LIFT FRANCE  
Déménagement et création du showroom.

2022  
Rachat de ARATAL ATTRACTIVE MOBILITY  
par CIBES LIFT FRANCE

Cibes



# Ascenseurs / Élévateurs privés Plateformes élévatrices privées

Installation en intérieur ou extérieur  
Installation sans travaux majeurs de structure



Nos ascenseurs / élévateurs privés sont sélectionnés auprès de fabricants reconnus pour la fiabilité et la longévité de leurs appareils élévateurs. Nous proposons une large gamme de produits permettant d'offrir des solutions d'accessibilité dans des bâtiments existants comme dans des bâtiments neufs, que la différence de niveau à franchir soit importante ou pas.

Permettant aux personnes ayant des difficultés à se déplacer de retrouver de l'autonomie, l'ascenseur / élévateur privé apporte aussi un gain de confort à tous les habitants du logement et une véritable plus-value à votre patrimoine.

Conçu sur mesure : multiples possibilités de dimensions de plateau (minimum 600 x 830 cm, maximum 1000 x 1970 cm), des choix de finitions et options variés permettent de personnaliser l'appareil choisi et d'assurer sa parfaite intégration à votre environnement.

Nous vous proposons également trois gammes principales de plateformes élévatrices : la plateforme verticale pour petite hauteur à monter, la plateforme verticale standard et la plateforme oblique sur escalier. Destinées aux personnes en fauteuil roulant, les plateformes élévatrices sont une solution d'accessibilité sécurisée et simple d'utilisation.

L'installation d'un ascenseur / élévateur privé ou d'une plateforme élévatrice privée est réalisée en quelques jours.

Nos équipes spécialisées vous accompagnent tout au long de votre projet : étude, conseils pour choisir l'appareil le plus adapté, installation et formation des utilisateurs, service après-vente.

Conforme 2006/42/CE

Nos fournisseurs partenaires :  



# CIBES CLOUD PLUS

Charge utile jusqu'à 500 kg - Accès même face, faces opposées ou en équerre

## L'élévateur nouvelle génération

Parfait pour n'importe quel environnement, n'importe quel style : il s'intègre partout. De conception astucieuse, élégant et intuitif, son utilisation est facilitée et sa mise à jour au fil du temps assure sa durabilité.

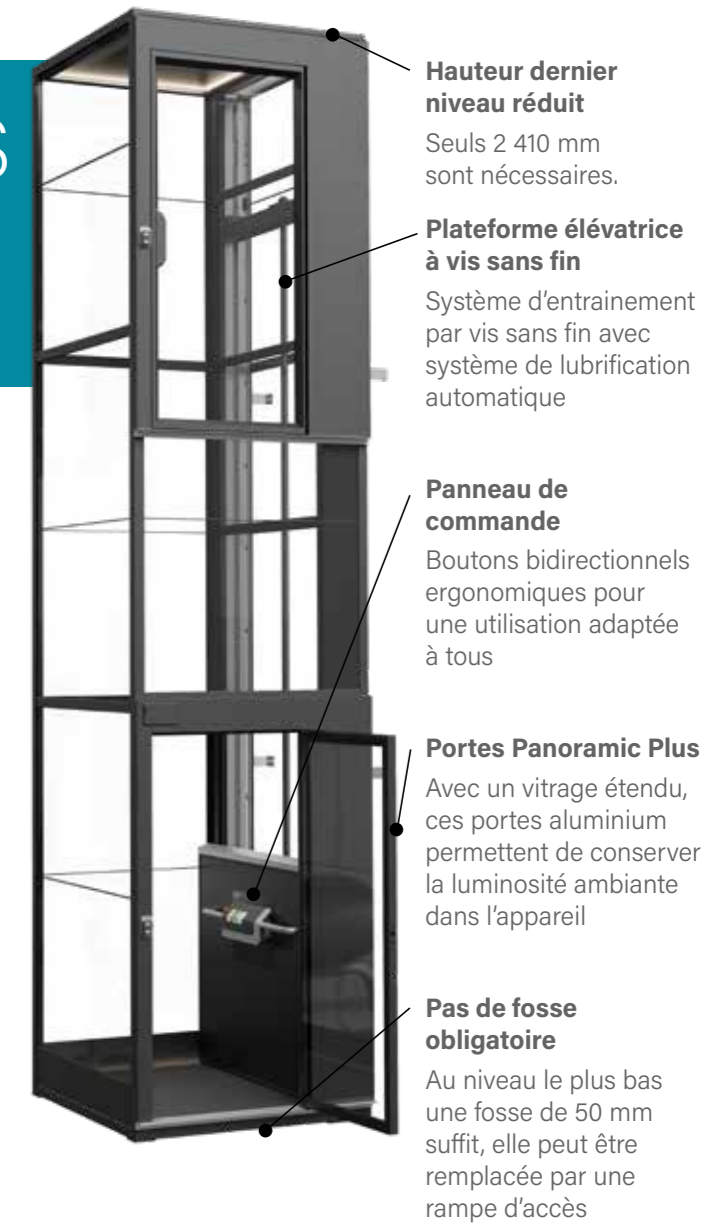


# CIBES CLOUD PLUS

## L'élévateur nouvelle génération

Charge utile jusqu'à 500 kg  
Accès même face, faces opposées ou en équerre

- élévation maximale jusqu'à 20 mètres (selon configuration)
- Jusqu'à 6 paliers
- Installation en intérieur
- Pas de travaux préparatoires majeurs
- Système d'élévation par vis sans fin
- Commande par pression maintenue sur la plateforme
- Alimentation électrique 203 V mono / 400 V tri
- 20 dimensions utiles de plateforme
- Portes panoramiques automatiques ou manuelles
- Vitesse max. 0.15 m/s
- 7 combinaisons de couleurs harmonieuses



## Options

- Finition RAL au choix
- Phonie main libre type ascenseur + GSM
- Différents types de portes dont saloon
- Personnalisation cabine : sol, parois
- Bouton(s) d'appel déporté(s)
- Contrôle d'accès à clés



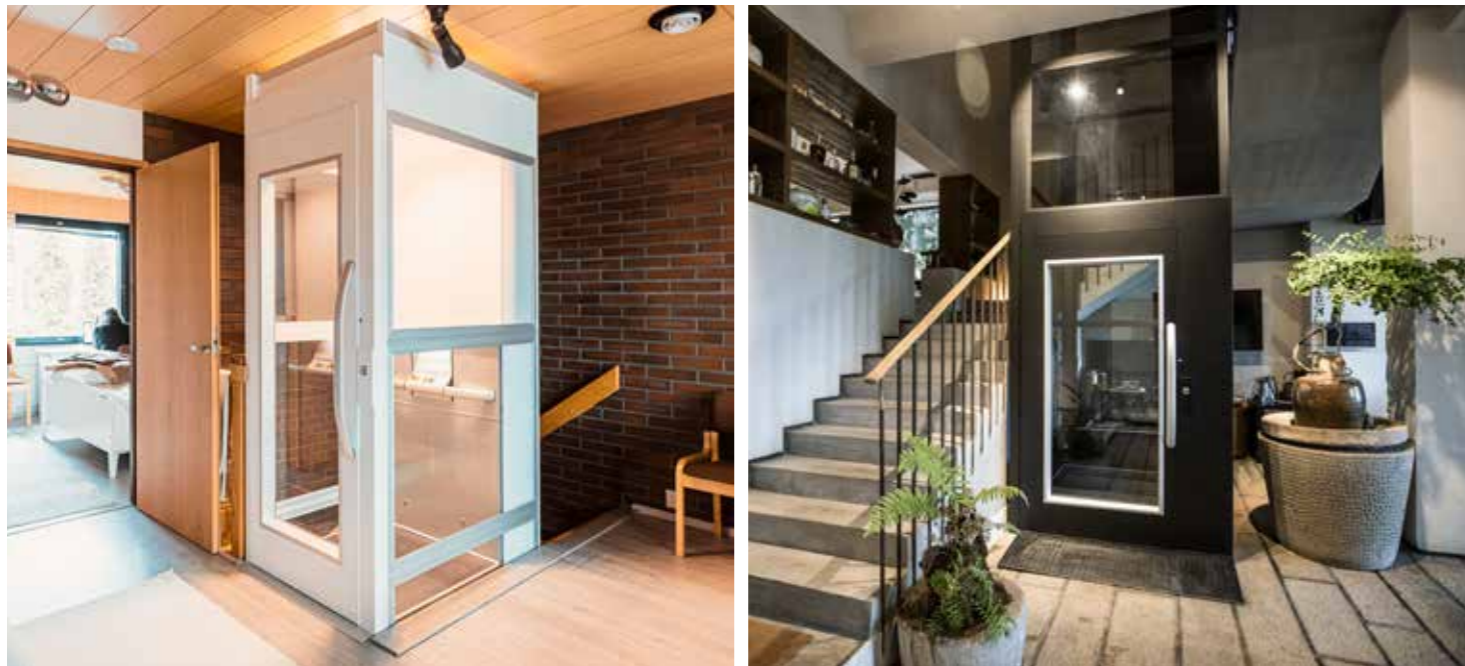


# CIBES A4000 / A5000

Charge utile 300 à 500 kg - Accès même face, faces opposées ou en équerre

## Flexible et moderne

Les solutions Cibes Lift sont livrées prêtes à l'emploi et sont très flexibles. Compacts et d'un design intemporel, les élévateurs Cibes s'adaptent à n'importe quel style architectural ou décoratif.



# CIBES A4000 CIBES A5000

Charge utile 300 à 500 kg  
Accès même face, faces opposées  
ou en équerre



- Elévation maximale jusqu'à 13 mètres (selon configuration)
- Jusqu'à 6 paliers
- Installation en intérieur ou en extérieur
- Pas de travaux préparatoires majeurs
- Installation en gaine maçonnée ou en pylône
- Système d'élévation par vis sans fin
- Commandes par pression maintenue sur la plateforme
- Alimentation électrique 230 V mono / 400 V tri
- 18 dimensions utiles de plateforme
- Portes battantes manuelles
- Vitesse maximale : 0,15 m/s



Finition Air : design intemporel



## Options

- Finition RAL au choix
- Phonie main libre type ascenseur + GSM
- Vitrage au choix (finitions et dimensions)



- Vitrage sur 1, 2, 3 ou même 4 faces du pylône
- Différents types de portes
- Portes battantes automatiques
- Personnalisation cabine : sol, parois
- Bouton(s) d'appel déporté(s)
- Contrôle d'accès à clés, lecteur de badges ou digicode
- Indicateur paliers / gong
- Ecosilent : volume sonore réduit à 40 dB





# CIBES C1 PURE

Charge utile jusqu'à 630 kg - Accès même face ou faces opposées

Un design intemporel qui s'adapte a tous les styles

Le confort de l'ascenseur conventionnel avec les avantages de l'élévateur



Habillage hors standard  
réalisé par le Maître d'Ouvrage

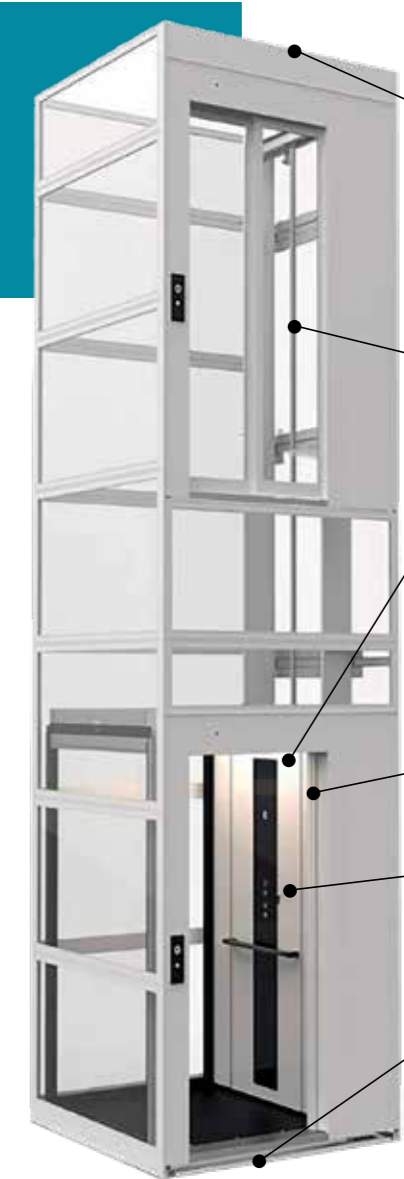


# CIBES C1 PURE

## L'élévateur cabine

Charge utile jusqu'à 630 kg  
Accès même face ou faces opposées

- Elévation maximale jusqu'à 15 mètres
- Jusqu'à 6 paliers
- Installation en intérieur
- Pas de travaux préparatoires majeurs
- Installation en gaine maçonnée ou en pylône
- Système d'élévation par vis sans fin
- Commandes enregistrées aux paliers et en cabine
- Alimentation électrique 230 V mono / 400 V tri
- Dimensions utiles plateforme :  
1 100 x 1 400 mm  
1 100 x 1 700 mm
- Portes télescopiques 2 vantaux automatiques  
(passage libre 900 x 2 100 mm)
- Vitesse maximale : 0,15 m/s



### Hauteur dernier niveau réduit

Seuls 2 500 mm sont nécessaires..

### Sans local machine

La machinerie est incluse dans la gaine.

### Système d'entraînement par vis sans fin

Système 100% électrique par vis sans fin fiable et robuste.

### Technologie LED

Le plafond est éclairé par des LED à économie d'énergie durable.

### Portes télescopiques automatiques

en cabine et aux paliers.

### Portes compactes

Les portes s'ouvrent sans encombrer les paliers.

### Commandes enregistrées

Les commandes sont enregistrées aux paliers et en cabine. Une seule pression suffit.

### Fosse réduite

Au niveau le plus bas, une fosse de 100 mm suffit.

## Options

- Finition RAL au choix
- Cabine, portes et profilés personnalisables (parois, miroirs, sols, commandes)
- Phonie main libre type ascenseur + GSM
- Vitrage à la demande
- Vitrage sur 1, 2 ou 3 faces du pylône
- Différents types de portes dont porte coupe-feu
- Bouton(s) d'appel déporté(s)
- Contrôle d'accès à clés, lecteur de badges ou digicode
- Indicateur paliers / gong









Ascenseurs / élévateurs  
privatifs



Sièges monte-escaliers



Elévateurs pour  
Personne à Mobilité  
Réduite (EPMR)



Monte-charge



PART OF  
CIBES LIFT GROUP

**Siège - Showroom**  
ZAC Europarc - 230 rue Marius Lacrouze  
71850 CHARNAY LÈS MACON

**03 85 29 91 81**  
[www.aratal.fr](http://www.aratal.fr)  
[commercial@aratal.fr](mailto:commercial@aratal.fr)



Avis Google